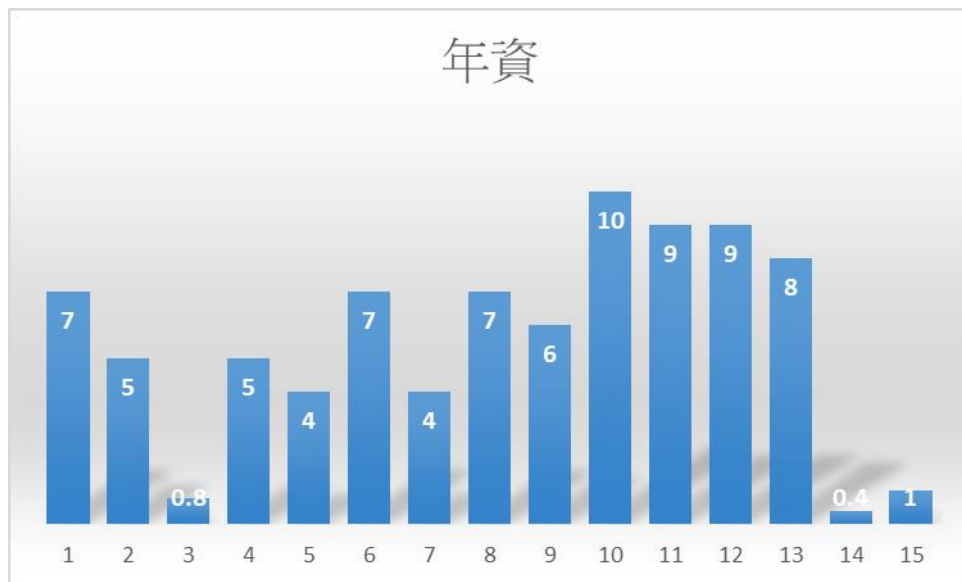


東特前庭廣場無障礙環境改善計畫問卷調查 20211213~20211217

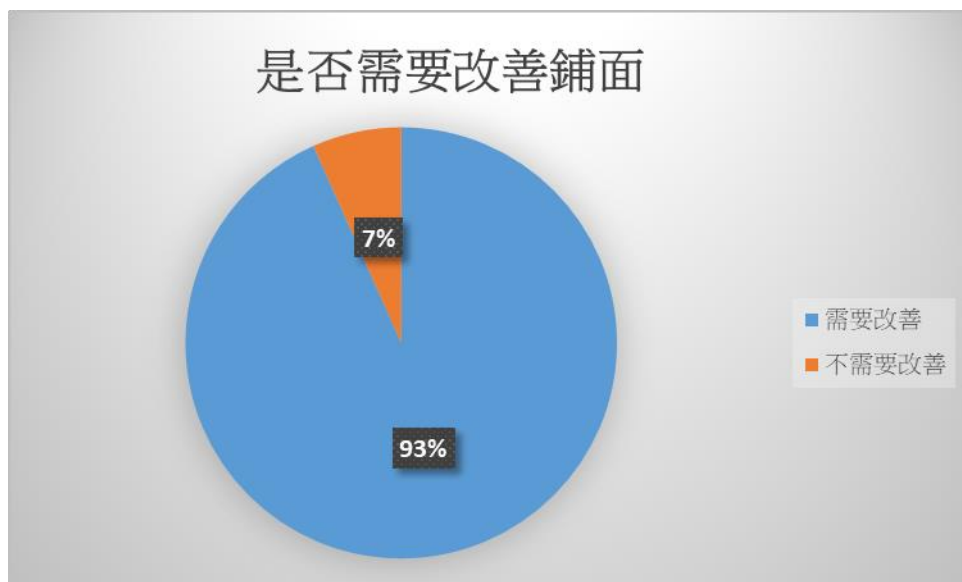
0. 在校年資(作答人數 15 人)

(1 年下-3、4 年-2、5 年-2、6 年-1、7 年-3、9 年-2、10 年-1)



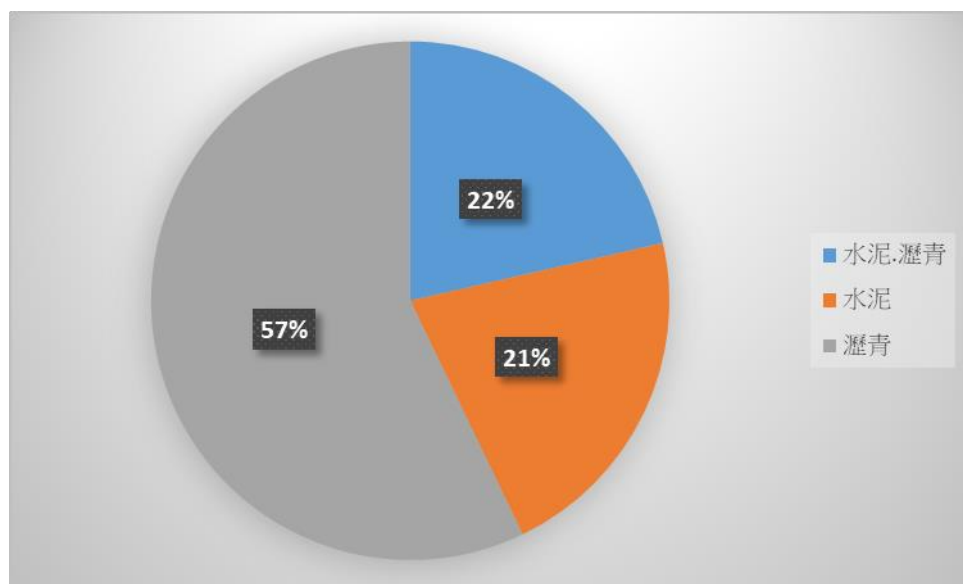
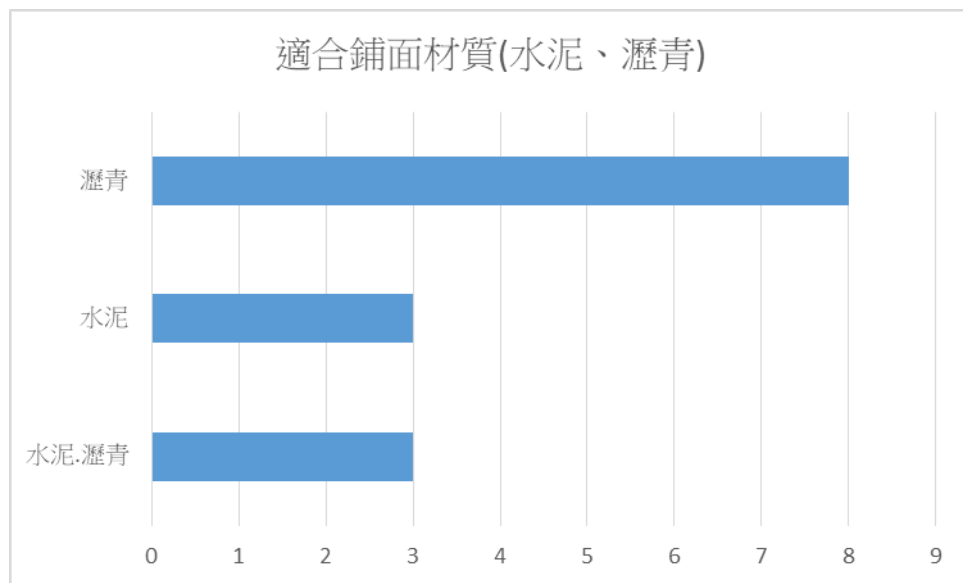
1. 您認為學校前庭廣場需要進行鋪(路)面改善?(單選題)

(作答 15 人, 14 人認為需要占 93%, 1 人認為不需要)



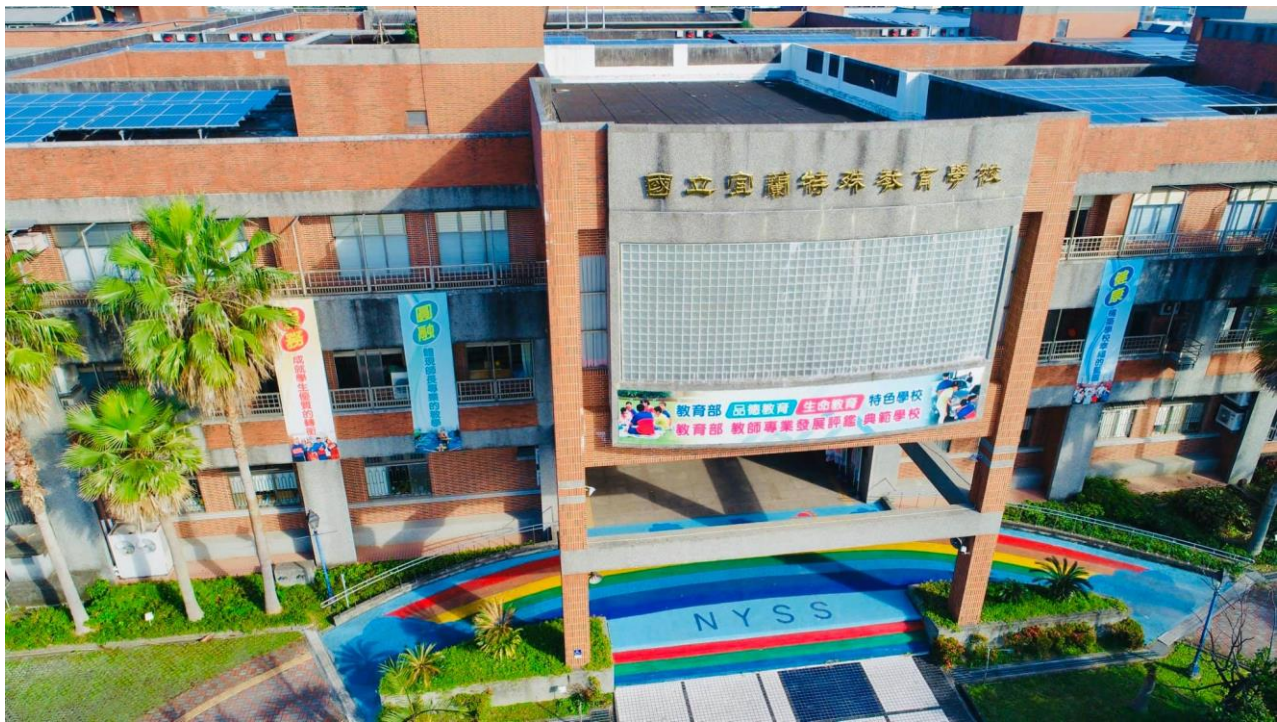
2. 您認為學校前庭廣場適合的鋪面材質為何?(複選題)

(作答 14 人, 3 人複選水泥.瀝青皆可, 3 人單選水泥, 8 人單選瀝青)



其他:

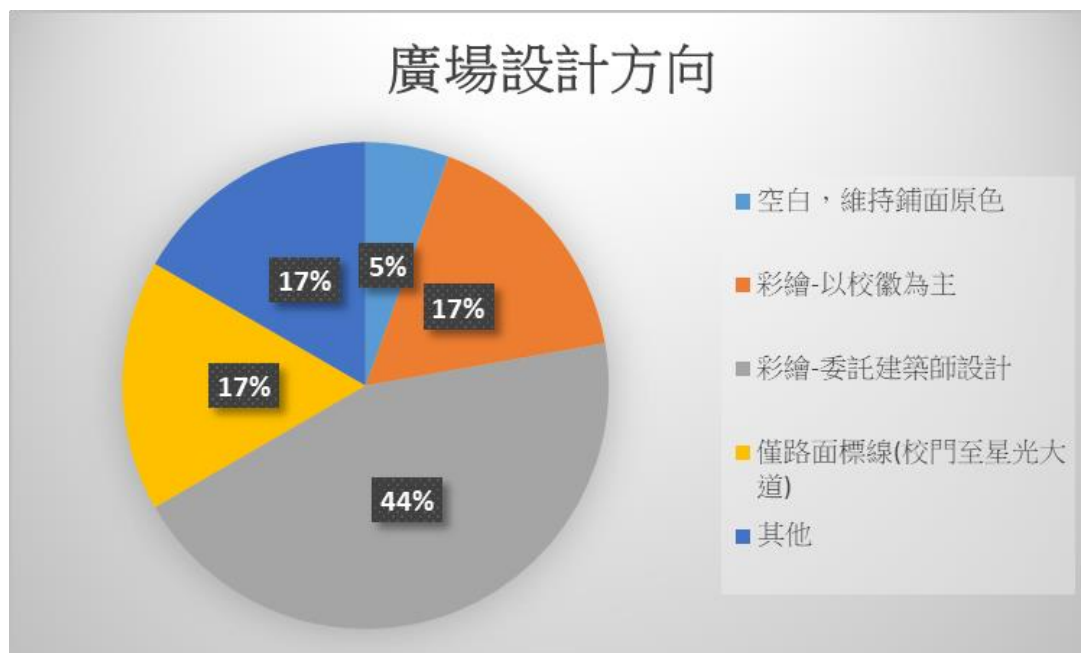
1. 不管是什麼材質, 希望施工單位能做好排水, 避免下雨天積水。
2. 可參考宜特校門之材質(我不知道是什麼材質)



*今(12/23)日電訪宜特，表示鋪面材質為水泥+彩繪，但近年已將彩繪部分蓋掉，以簡約風為主。

3. 您建議前庭廣場設計方向為何?(複選題)

(空白-1、校徽-3、委託建築師-8、僅標線-3、其他-3)

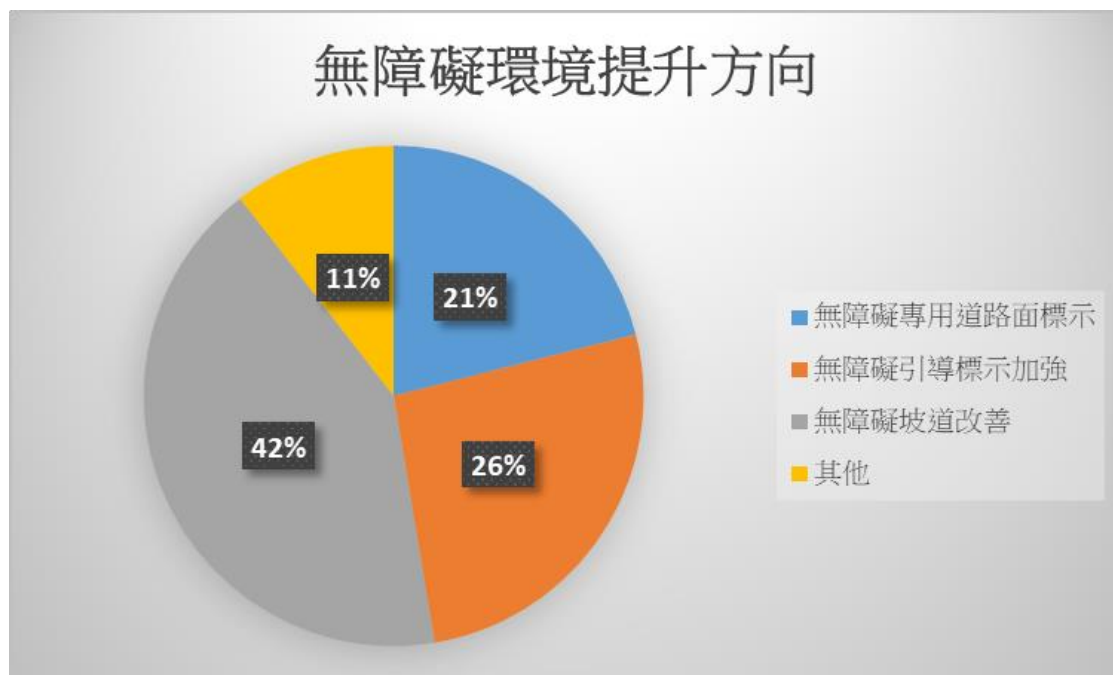


其他:

1. 警衛室至總務處側面無障礙坡道需繪製人行道。
2. 彩繪:人行道、車道、方向箭頭。
3. 以校徽色系做幾何或其他彩繪。

4. 您認為學校無障礙環境，可以再提升的方向?(複選題)

(專用道路面標示-4、引導標示加強-5、無障礙坡道改善-8、其他-2)



其他:

1. 走廊往中庭應全面無障礙。

說明: 2 年前本校具無障礙證照同仁已評估如下:(1)中庭周圍走道高低差不同, 需要不同距離長度去設置坡道, 會影響整個中庭草皮空間、(2)目前中庭在學務處、國小部旁已有 2 處可連通坡道, 提供輪椅者進出使用, 尚符合需求。若同仁有針對本提議的想法及考量, 希望能在期末總務處三合一會議提出說明, 以利討論及規劃。

決議: 1.學務處前延伸中庭草皮斜坡太陡可做改善(以無障礙計畫申請)。2. 陽光小棧和知動教室前可先置放移動式斜坡板供使用並評估需求性。

2.校園水溝蓋板全面更改。

說明:舊有蓋板容易脫落或不見, 可以考慮換成前次無障礙改善後的有框透水水溝蓋板。

決議: 校園水溝蓋板更換成前階段無障礙計畫已改善為有框透水水溝蓋板之樣式。



5.您願意成為校園無障礙改善工作小組的一員，讓學校無障礙空間更臻完善?(單選題)

(作答 15 人，願意-3 人、不願意 12 人)

