

國立臺東大學附屬特殊教育學校

112 年度第 2 次能源推動節能小組會議紀錄

時間：中華民國 112 年 6 月 22 日（星期二）下午 16 時 20 分

地點：本校 3 樓會議室

主席：王校長金香

報告人/紀錄：金智祥技士

委員名單：如簽到簿

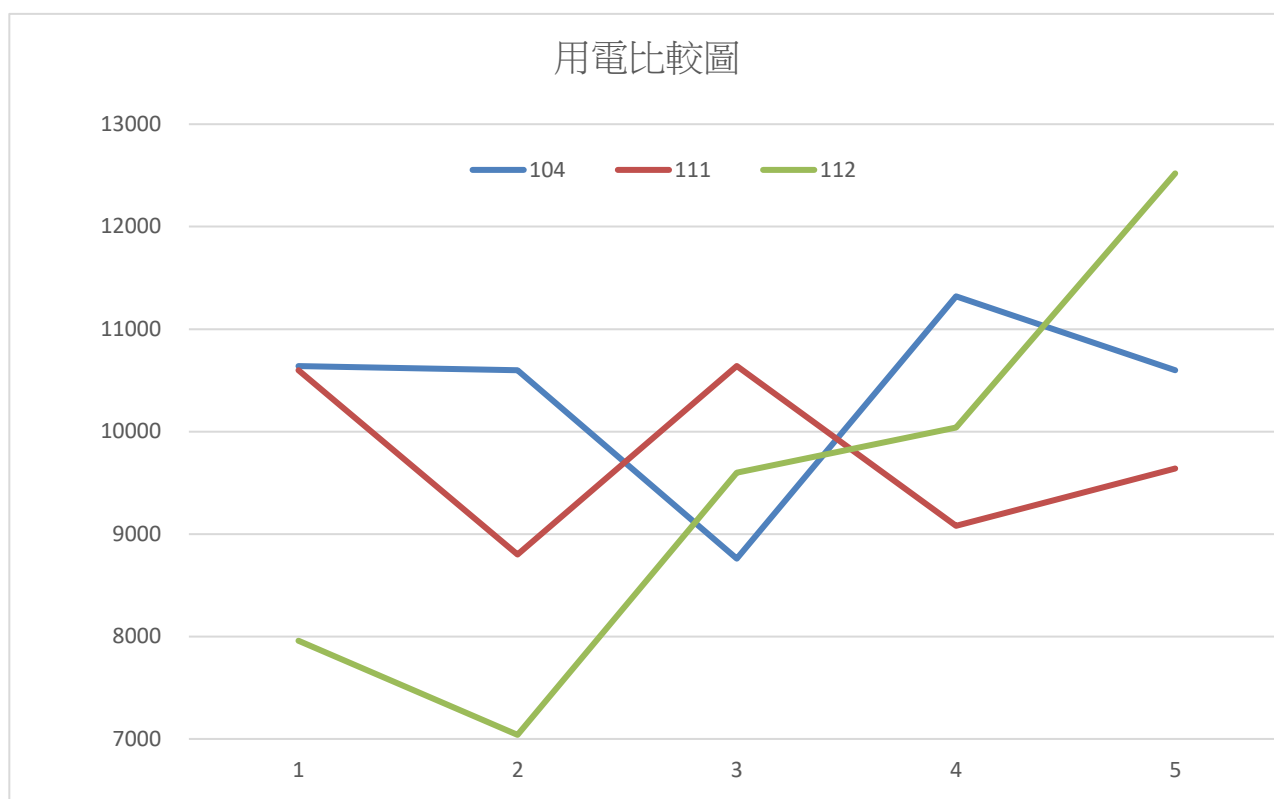
壹、主席致詞：略。

貳、報告事項：

一、 104（基準年）與 111、110 年用電、水、油使用情形、檢討及建議事項：

用電比較表

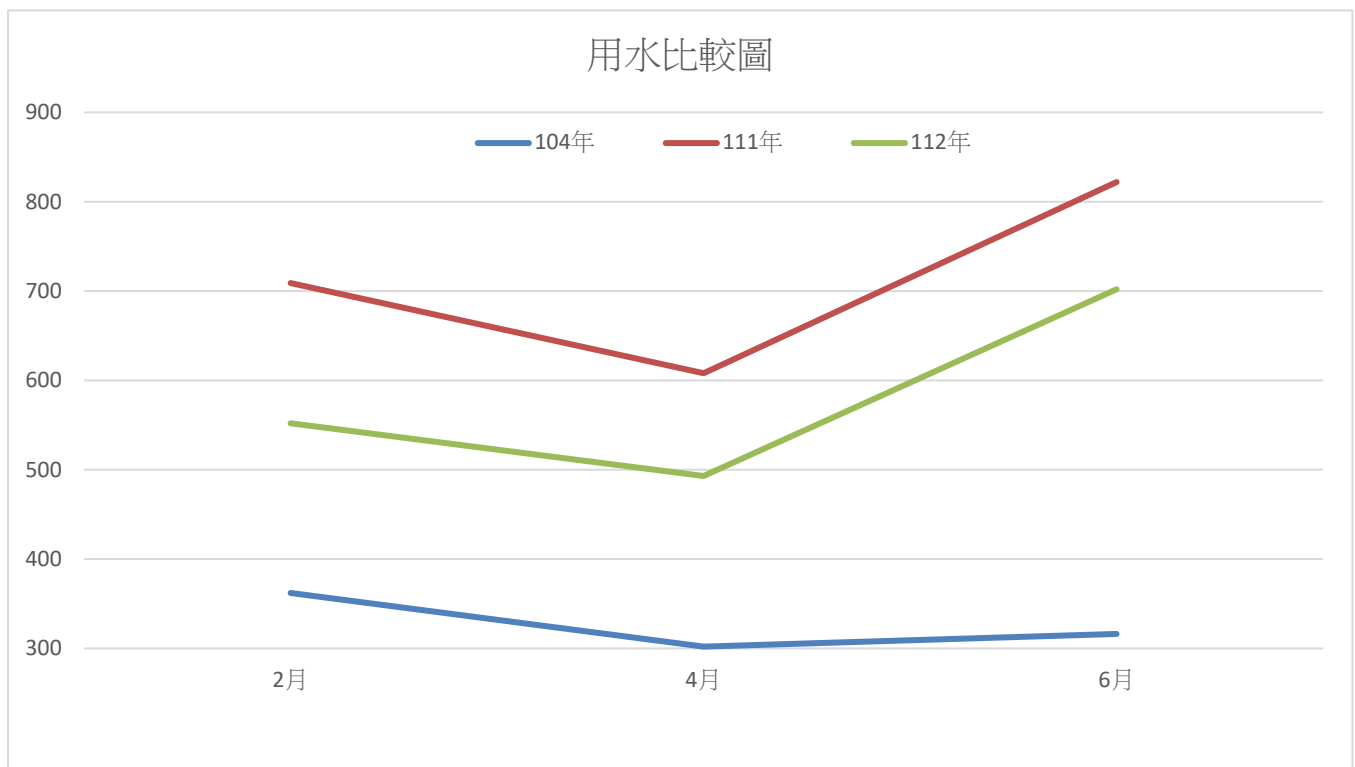
年度	104 年度(基期年)	111 年度	112 年度	與前期相比增減
月份	用電度數（度）	用電度數（度）	用電度數（度）	
1 月	10,640	10,600	7,960	2640
2 月	10,600	8,800	7,040	1760
3 月	8,760	10,640	9,600	1040
4 月	11,320	9,080	10,040	960
5 月	10,600	9,640	12,520	2880
上半年 合計	51,920	48,760	4,7160	1600
6 月	12,560	12,280		
7 月	17,560	8,120		
8 月	13,600	8,280		
9 月	12,680	12,800		
10 月	16,920	11,360		
11 月	15,280	10,400		
12 月	15,160	10,000		
合計	155,680	123,560	4,7160	



由上圖可知本校用電自 4 月以後與去年相比有開始上升的現象，主要是因為去年 4 月中旬後學校因疫情停課，故今年 4 月後用電增加屬正常。另本校風雨球場工程施作用電，以及農場用水，由自來水改為地下水，增加電動抽水馬達的使用量，亦可能造成本校 4、5 月用電量增加之因素。

用水比較表

月 份	104 年 (度)	111 年 (度)	112 年 (度)	增/減 用水
02 月	362	709	552	157
04 月	302	608	493	115
06 月	316	822	702	120
08 月	955	364		
10 月	258	451		
12 月	386	665		
合 計	2579	3619	1747	



今年1-6月用水較去年減少，主因是農場用水改為地下水所致，今年用水目前尚符合規定。因改為使用地下水，為配合節能，於抽水馬達旁有設置警示燈，用於抽水馬達的

啟閉；當抽水馬達啟用時警示燈會亮起，故警示燈亮太久時總務處會派員查明原因並關閉抽水馬達。

用油比較表

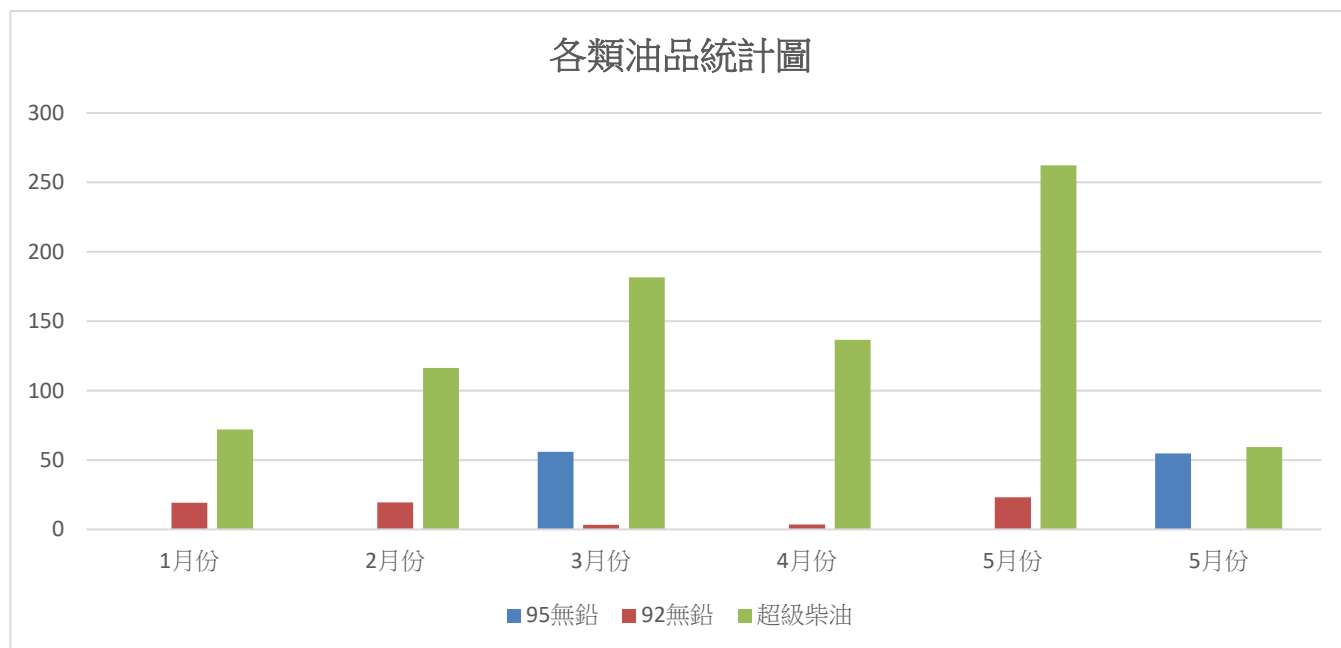
104 年用油	111 年用油	112 年 1-5 月用油	用油異常說明
774.22 公升	2272.83 公升	1007.81 公升	110 下半年開始增加 2 台校車行駛增加用油量。

各類油品統計表

公升

	1 月份	2 月份	3 月份	4 月份	5 月份	5 月份	合計
95 無鉛			55.96			54.83	110.79
92 無鉛	19.32	19.53	3.29	3.63	23.06		68.83
超級柴油	71.93	116.4	181.54	136.68	262.38	59.26	828.19

各類油品統計圖



用油增加主因為校車使用的柴油，因校車的運用是本校提供的基本服務，不宜減量使用，但還是請學務處規劃最佳路徑，藉以縮短校車行駛距離及發動時間，來達到油量節省之目的；另 92 無鉛汽油主要是由公務機車及割草機使用，因公務機車使用率較低無節省效益，割草機建議總務處儘量使用電動式割草機，以達節油之目的。

二、 本校 112 年油、水、電碳排量統計表

	碳排量 KgCO ₂ e	資料來源
電(1-5 月)	24004	臺電帳單統計
水(1-5 月)	281.267	政府資料開放平臺 -自來水 110 年碳排 系數*本校用水
油(1-6 月)	3306.8108	碳足跡排放係數 - 環保署環境資料開 放平臺(2020)
合計	27592.0778	

本校 112 年上半度碳排量如上，其中用電還是碳排量的最大宗，請持續加強節電措施。

參、 提案討論：

一、 本校節約能源要點修正

(一) 修正前：一、校園節電措施->(三)冷氣機使用注意事項：1. 冷氣開放/啟閉時間：每年 5 月至 10 月份計 6 個月，上午 9 點至下午 5 點；公共空間則以各單位使用申請時間依實際需要開放及關閉。

修正後：依配發冷氣卡額度使用，用畢後班級冷氣卡不提供付費(免費)儲值服務，若有特殊需求另簽(會總務處)校長簽准辦理；各處室同仁冷氣卡得付費儲值(每度電價由本校節約能源推動小組訂定)；公共場所以事先申請辦理為主，依實際需要開放及關閉。冷氣卡配額由本校節約能源推動小組檢討修正後實施。

(二) 修正前：一、校園節電措施->(三)冷氣機使用注意事項：7. 管制使用時間：每年 11 月至次年 4 月份計 6 個月，經申請核准後再向總務處登記使用。

修正後：配合上述廢除

說明：因近年天氣偏熱且變遷迅速，冷、熱難以預知，為提供本校學生及教職員優質舒適環境，建議各班級及處室能自由運用所配發之冷氣卡，除高功耗場所(活動中心、會議室、視聽教室)及辦理活動需另外申請，其餘空間無需申請，直接使用配發之冷氣卡額度使用。

(三) 新增一、校園節電措施->(三)冷氣機使用注意事項：10. 冷氣儲值卡為每年8月1日~9月30日儲值及領取，未於期限內領取者視為放棄領用；6月1日~7月31日繳回總務處儲值及保養，逾期未還視為遺失，每張卡片遺失成本價為200元。

決議：照案通過，以上節約能源要點修正併行政會議通過後實施，請於下學期校務會議宣導。

二、目前各單位(各班級教室)用電設定為2900元(580度)，另主計室及人事室因空間較小，故設定為1450(290度)。導師室設定967(193度)。本校近年因逐年汰換較為節能之冷氣機，故建議重新檢討冷氣卡用電配額數，詳附件。

決議：照案通過。

三、資訊機房是否亦需加入節能控制，提請討論。

決議：因資訊機房有其特殊性，暫先安裝瓦時計觀察1年用電量後再議。

肆、 臨時動議:無

伍、 宣導事項:請各單位主管於集會時機加強宣導

一、 冷氣使用時機:

- (一) 建議冷氣機使用時間：上午 9 點至下午 4 點；公共空間則以各單位使用申請時間依實際需要開放及關閉。
- (二) 使用冷氣機時應關妥門窗並配合電風扇運轉循環，以達較佳之冷房效果。
- (三) 氣溫高達攝氏 28 度（以中央氣象局公告為準）時方可使用冷氣機，溫度應設定為攝氏 26 至 28 度為宜，惟特殊使用情形不在此限。

二、 省油宣導：

- (一) 公務車調派應儘量共乘，減少車輛出勤次數。
- (二) 員工公出，鼓勵搭乘大眾運輸系統。
- (三) 車輛定期維修保養及檢驗。
- (四) 車輛使用時，儘量維持省油行駛時速(如市區依速限行駛、高速公路維持時速 90~100 公里)。
- (五) 車輛避免急煞車及急速啟動。
- (六) 減少車輛不必要之載重。
- (七) 輻胎壓維持原廠建議值。
- (八) 停車未關閉引擎(怠速)持續時間不得於 3 分鐘。

三、 省水具體作法：

- (一) 禁止以水管噴水洗車。
- (二) 水貯蓄利用及生活雜排水回收利用等節水工程措施。

(三) 缺水期間除優先換裝馬桶大號、小號兩段式沖水配件、水龍頭加裝省水配件及加強檢漏外，並減少花園澆灌用水。

陸、散會(16：50)

序號	處室或班級	配額(度)	金額	說明	序號	處室或班級	配額(度)	金額	說明
1	總務處	560	2800	配合冷氣機汰換下修	33	黑屋	280	1400	概估數。
2	教務處	560	2800		34	視聽教室	400	2000	
3	學務處	560	2800		35	活動中心	9600	48000	
4	主計室	280	1400		36	導師室-D1-1	280	1400	舊冷氣機，效能較差，上修使用額度。
5	人事室	280	1400		37	導師室-D1-2	280	1400	
6	健康中心	700	3500	38	導師室-D2-1	280	1400		
7	哺乳室	20	100	39	導師室-D2-2	280	1400		
8	校長室	500	2500	40	導師室-D3-1	280	1400		
9	秘書	300	1500	41	導師室-D3-2	280	1400		
10	諮商室	190	950	42	導師室-C2-1	280	1400		
11	國小低年級	700	3500	43	導師室-C2-2	280	1400		
12	國小中年級	700	3500	44	女宿01	150	750		
13	國小高年級	700	3500	45	女宿02	150	750		
14	7年級	700	3500	46	女宿03	150	750		
15	8年級	700	3500	47	女宿交誼廳	80	400		
16	9年級	700	3500	48	女住管員室	100	500		
17	10年1班	700	3500	49	男宿01	150	750		
18	10年2班	700	3500	50	男宿02	150	750		
19	11年1班	700	3500	51	男宿03	150	750		
20	11年2班	700	3500	52	男宿交誼廳	80	400		
21	12年1班	700	3500	53	男住管員室	100	500		
22	12年2班	700	3500	54	教助休息室	400	2000		
23	陽光小棧	700	3500	55	警衛室	580	2900		
24	物品整理室	300	1500	概估數。					
25	律動教室	300	1500						
26	資訊教室	300	1500						
27	烹飪教室	400	2000						
28	烘焙教室	400	2000						
29	知動教室	請用各班級的冷氣卡。							
30	圖書室								
31	房務教室								
32	白屋					合計	29510	84950	

國立臺東大學附屬特殊教育學校

112 年第 2 次能源推動節能小組會議

一、時間：中華民國 112 年 6 月 20 日（星期二）下午 16:20~16:30

二、地點：本校 3 樓會議室

三、主持人：王金香

紀錄：金智祥

四、出席人員：

編號	職稱	姓名	簽到
1	秘書	高偉傑	高偉傑
2	教務主任	鍾筱郡	鍾筱郡
3	學務主任	趙 予	趙予
4	總務主任	黨謙光	黨謙光
5	主計主任	楊芷筠	楊芷筠
6	人事主任	吳麗香	請假
7	事務組長	彭冠銘	彭冠銘
8	資訊技佐	陳子敖	陳子敖
9			
10			