

國軍退除役官兵輔導委員會馬蘭榮譽國民之家委託新  
興醫療社團法人辦理

## 慎修養護中心

衛生福利部社會及家庭署身心障礙福利機構



報告人:社工陳湘文



## 壹、簡介

# ~慎修養護中心-沿革~

國軍退除役官兵  
輔導委員會馬蘭  
榮譽國民之家

中英醫療體系

94年  
**ROT**政策  
永和復康醫院



接棒 & 傳承

109年**OT**政策  
新興醫療社團法人

國軍退除役官兵輔導委員會馬蘭榮譽國民之家委託  
新興醫療社團法人辦理**慎修養護中心**



## 貳、服務對象、收費標準

## 貳、服務對象、收費標準

### 服務對象：

- ◆ 年齡18歲以上，65歲以下領有重度以上身心障礙證明者及智障、多重障礙者中度者。

### 收費標準：

- ◆ 低收入戶政府全額補助。  
中低收入戶依政府核定標準付費。





## 參、服務項目

## 參、服務項目

- ◆ **住宿教養**: 規劃設計溫馨之居住空間，使服務對象有舒適、安全之生活及學習環境、提供人性化的照顧。
- ◆ **技藝陶冶**: 資源分類回收、手工藝品創作、園藝蔬菜栽種、家事摺衣訓練之工作技能培養。
- ◆ **日夜間照顧**: 體能運動、音樂律動、社會適應、休閒娛樂、社團研習、技藝競賽、以豐富多元化生活。
- ◆ **醫療復健**: 與醫療院所合作提供服務對象保健、復健及醫療等服務。
- ◆ **社會工作**: 辦理服務對象入出院申請、訪視評估、外界參訪、結合社會資源辦理活動。



申請進住流程、準備相關文件



## 申請進住流程、準備相關文件

- 申請進住流程：

申請書→鄉(鎮市)區公所→縣(市)政府→中心(評估)→進住

- 準備相關文件：

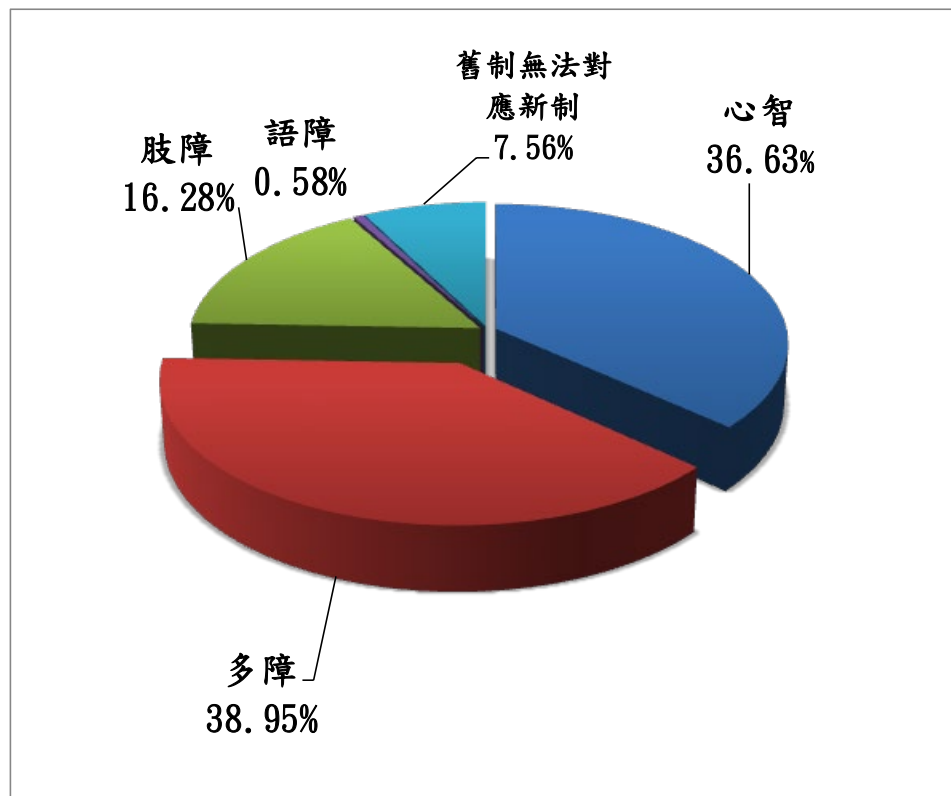
- 養護申請表及社會救助調查表
- 戶口名簿影印本或全戶籍謄本
- 身分證、健保卡及身心障礙證明
- 低收入戶證明
- 公立醫院診斷證明書及體檢表

# 服務對象縣市統計表

地區	北部					中部					南部			東部		
介送縣市	台北市	新北市	桃園市	新竹市	基隆市	南投縣	彰化縣	台中市	雲林縣	嘉義縣	高雄	臺南	屏東	宜蘭	花蓮	臺東
人數	1	14	4	1	2	1	2	3	1	2	5	2	2	4	32	92
小計	21					9					8			126		
備考	佔總人數13.09%					佔總人數5.36%					佔總人數5.36%			佔總人數76.19%		

# 各障別統計

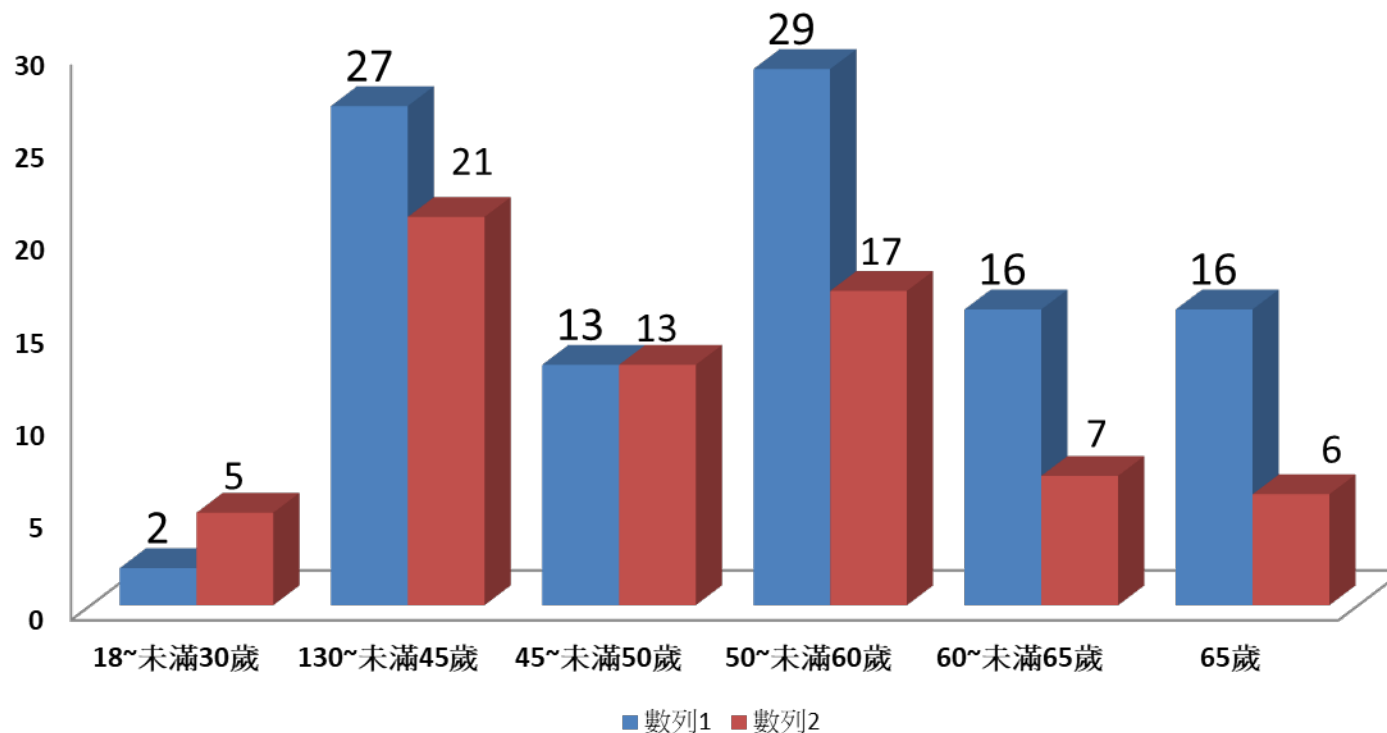
1. 多重障:39%
2. 肢障:16.3%
3. 心智障礙:37%
4. 語障0.58%
5. 舊制無法對應新制  
7.56%



# 服務對象年齡統計

(一)平均年齡52歲

(二)年齡最小24歲，最年長者80歲



# 服務區劃

- 服務人數43人（**女性43人**）。
- 以心智障礙、多障重度為主，
- 服務內容：家事訓練、技藝陶冶、社團/休閒活動。

祥和  
二樓

- 服務人數36人（**男性36人**）。
- 以中高齡多障重度為主，服務內容：休閒/社區活動、復健、社團/團康融合。

永康  
二樓

- 服務人數39人（**男性39人**）。
- 以心智、肢體障礙重度為主，服務內容：生活自理訓練、技藝陶冶、休閒活動。

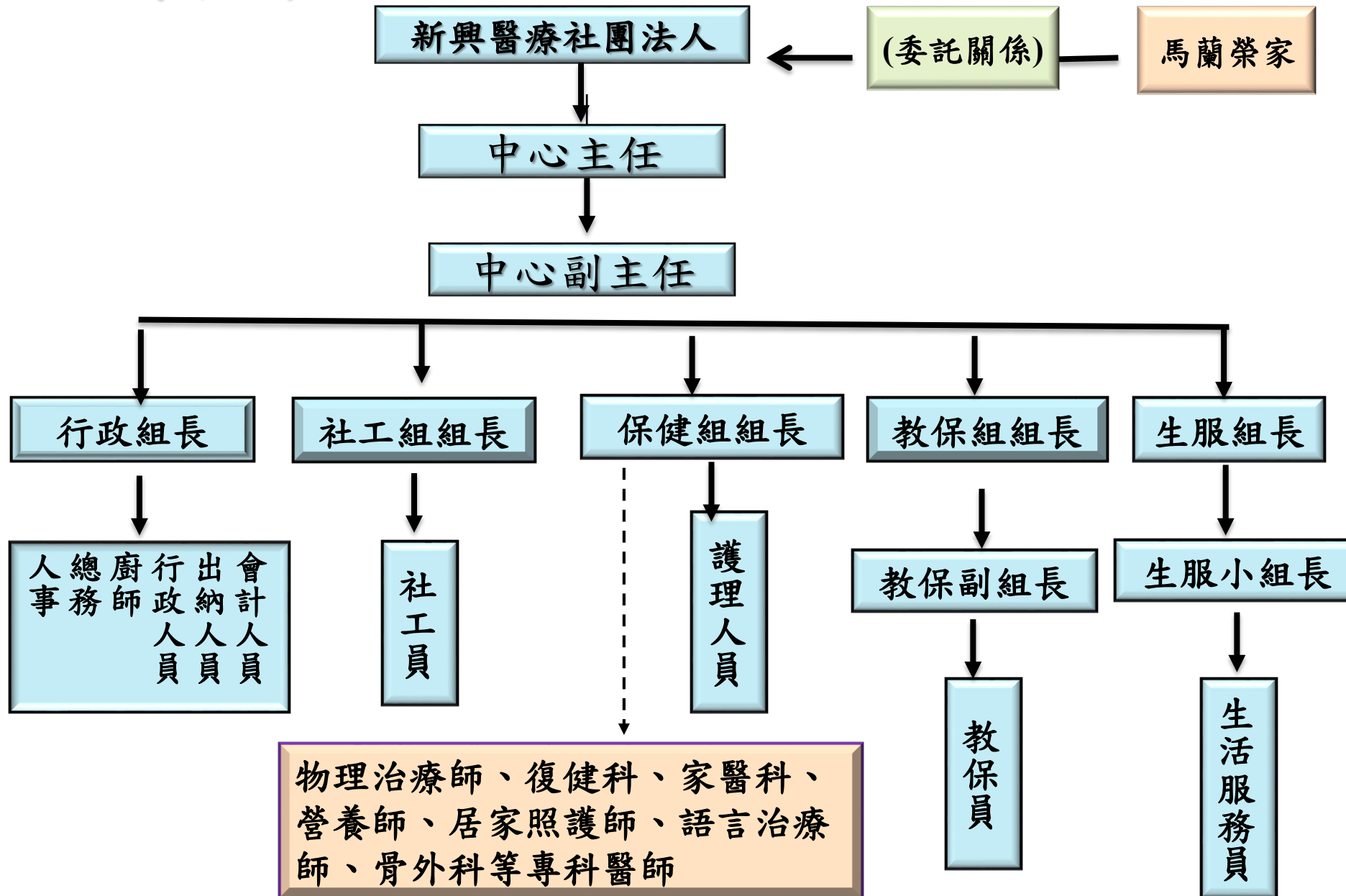
祥和  
一樓

- 服務人數46人（男性19人、**女性27人**）。
- 以**重度失能臥床**為主，服務內容：翻身拍背、被動運動、復健、散步、日光浴，感官刺激、影音欣賞等休閒活動。

永康  
一樓



# 組織架構



## 專業服務人力

職 稱	進用人數	進用比率	證照人數	證照比率	備註
社工員	4	100%	4	100%	1:50
護 士	6	100%	6	100%	1:40
教保員	25	100%	25	100%	1:7
生服員 (本國籍)	29	100%	29	100%	1:6
生服員 (外國籍)	8		列計6人		
其他人員	4				清潔員 行政人員

# 誠摯感謝

