



法興臺東縣失智者關懷協會

Taiwan Taitung Dementing Association

# 家庭托顧業務簡介

報告人：陳姿蓉

聯絡電話：380900



法興臺東縣失智者關懷協會

Taiwan Taitung Dementing Association



# 組成與業務

## 組成

98年11月21日成立

社工員、照服員、社區服務志工、失智者家屬、失智者親戚朋友

## 業務

1. 身障者關懷及支持服務、失智症家屬支持團體、失智症教育及宣導、獨居老人關懷服務
2. 社區關懷據點：太平站、美農站、馬蘭站
3. 家庭托顧服務據點：太平站、和平站、東市站、東梧站、東鎮站



# 身心障礙分級服務



輕中度（可訓練、可自理）



小作所



中重度（不可訓練、可自理）



布建站



中重度（不可訓練、部份自理）



家庭托顧



# 服務對象

服務對象	服務項目	服務地點	資格
身心障礙	家托站	太平、和平、東市、 東梧、東鎮站	18歲～64歲中度以上

# 家托服務內容

## 服務依據：

臺東縣身心障礙者家庭托顧服務計畫

## 服務對象：

實際居住本縣，**年滿18歲未滿64歲且  
中度以上**未失能之身心障礙者，經需求評估結果有使用需求者





# 家托站資料分析

站別	性別			等級				障別			年齡別				身份別		
	男	女	合計	1類	2類	多重	合計	中度	重度	合計	30歲以下	30-45歲	45-65歲	合計	一般戶	低收入戶	合計
太平站	3	0	3	2	0	1	3	1	2	3			3	3	2	1	3
和平站	1	2	3	2	1	0	3	1	2	3			3	3	1	2	3
東市站	1	2	3	2	0	1	3	1	2	3	1	1	1	3	3	0	3
東梧站	2	1	3	3	0	0	3	3	0	3		1	2	3	2	1	3
東鎮站	1	0	1	1	0	0	1	0	1	1	0	0	1	1	0	1	1
合計	8	5	13	10	1	2	13	6	7	13	1	2	10	13	8	5	13



# 目 標



✓保障身心障礙者獲得生活所需之個人支持與照顧權益，接受適切服務，並減輕家庭照顧負荷，使有服務需求之身心障礙者獲得身體、生活及安全之照顧服務。



✓滿足服務使用者獲得可近性之在地化社區式服務，落實家庭托顧服務中以「家」為概念出發之社區式服務模式，提供居住於社區中有照顧需求者一種似家、小規模的支持性照顧服務。



✓滿足家庭照顧者兼顧家庭與就業之需求。



✓提供身心障礙者本人及家庭，在機構服務與居家服務外之另一種照顧服務選擇，使身心障礙者在社區照顧系統中接受托顧服務。





## 認知活動

繪畫、園藝治療、手工藝、體適能律動、高  
智爾球、開心農場、社區適應



## 常規訓練

個人衛生習慣養成、環境打掃、生活常規





# 太平家托站-住所

9

外觀



外觀



上課空間



休息室



用餐空間



浴廁空間





生活自理  
能力培養



簡易烘培



# 太平站

社區參與



開心農場





# 和平家托站-住所

外觀



上課空間



廚房空間



女/休息室



男/休息室



浴廁空間





烘焙DIY



手工藝



# 和平站

桌遊遊戲



體驗異國風情-韓國風



法興臺東縣失智者關懷協會  
Taiwan Taitung Dementing Association



# 東市家托站-住所

13

外觀



上課空間



休息室



浴廁空間





知本國家森  
林遊樂區戶  
外教學



鹿野高台-  
熱氣球



# 東市站

社區購物



生活自理  
能力培養



社團法人臺東縣失智者關懷協會  
Taitung Taitung Dementing Association



# 東梧家托站-住所

15

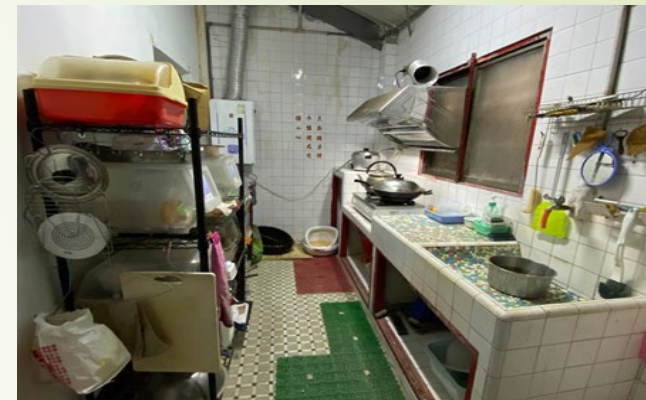
外觀



上課空間



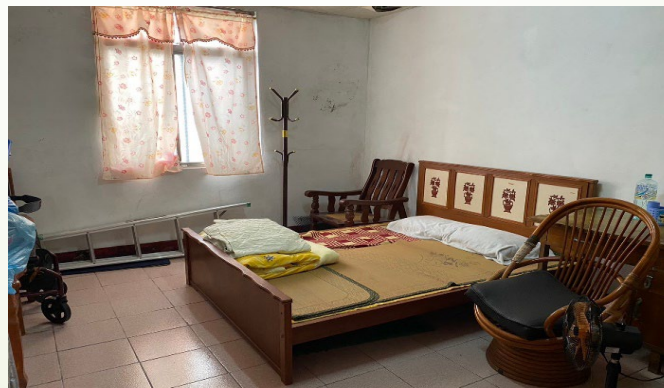
廚房空間



男/休息室



女/休息室



浴廁空間





簡易果汁  
製作



社區互動  
聯誼



# 東梧站

社區購物



社區運動  
公園



台灣臺東縣失智者關懷協會  
Taiwan Taitung Dementing Association

# 東鎮家托站-住所(114年新托點)

外觀



上課空間



休息室



浴廁空間





簡易烘培



認知桌遊  
遊戲



## 東鎮站

陪伴學習



興趣培養



台灣臺東縣失智者關懷協會  
Taiwan Taitung Dementing Association



# 誠徵家托站

19



具教保員、訓練員、生活服務員或照顧服務員資格



在家庭托顧員之住所提供服務



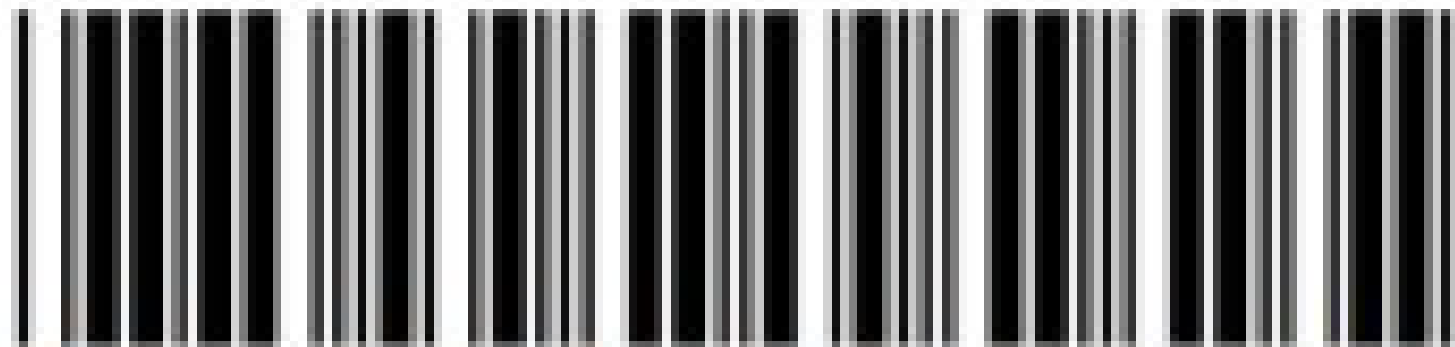
提供服務對象使用之樓地板面積，平均每人有六點六平方公尺以上

有興趣加入家庭托顧者請洽

380900 陳姿蓉社工



# 歡迎各位贊助發票



失智協會捐贈碼:380900

