



台東就業中心 就業服務內容簡介



報告單位：勞動部勞動力發展署高屏澎東分署台東就業中心
報告人：李幸柔

A stylized landscape illustration. The background is a solid light yellow. The foreground is a solid blue field. In the middle ground, there are several stylized elements: a central mountain range with three peaks in shades of grey and white, flanked by two smaller grey peaks. To the left of the mountains are two green conical trees and one yellow conical tree. To the right are two yellow conical trees and two green conical trees. There are also several circular trees in shades of blue and yellow. A small brown cube is visible on the blue field near the base of the central mountains.

簡報大綱

壹、簡介

貳、服務對象

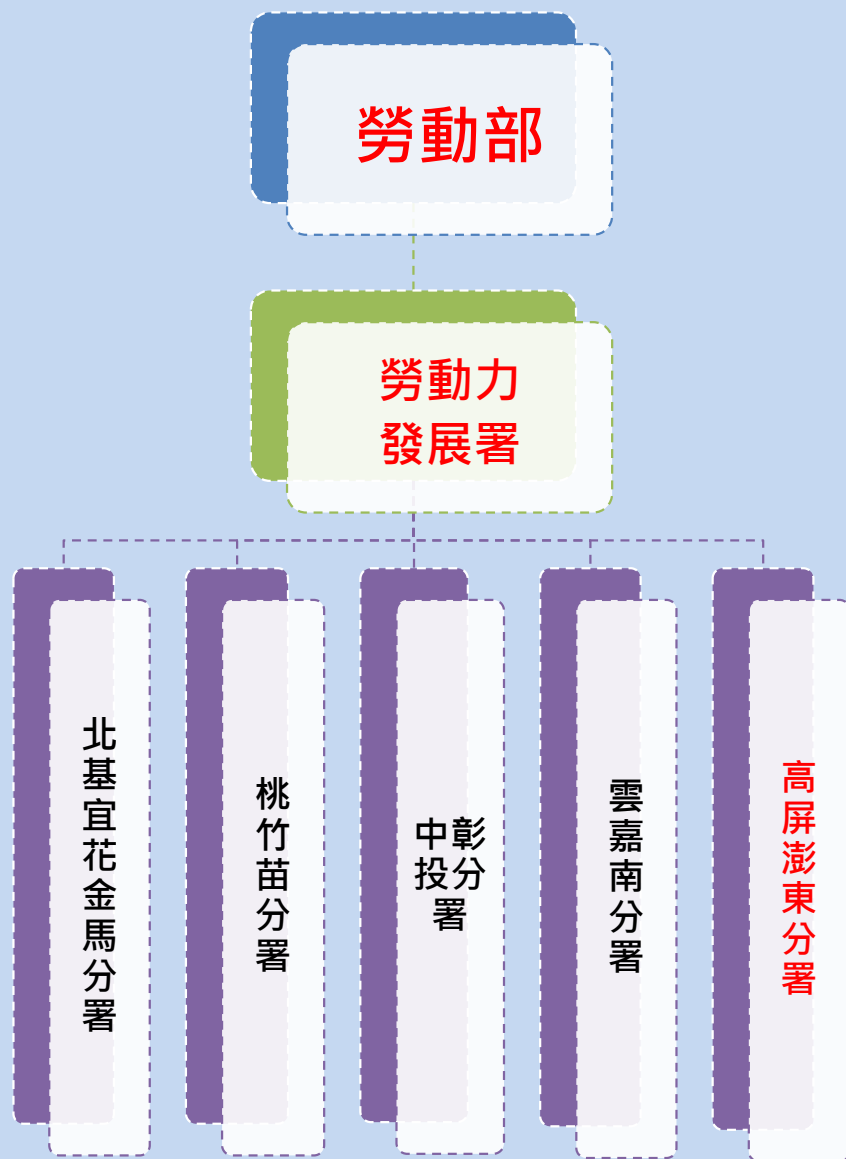
叁、服務項目

肆、結語



壹、簡介

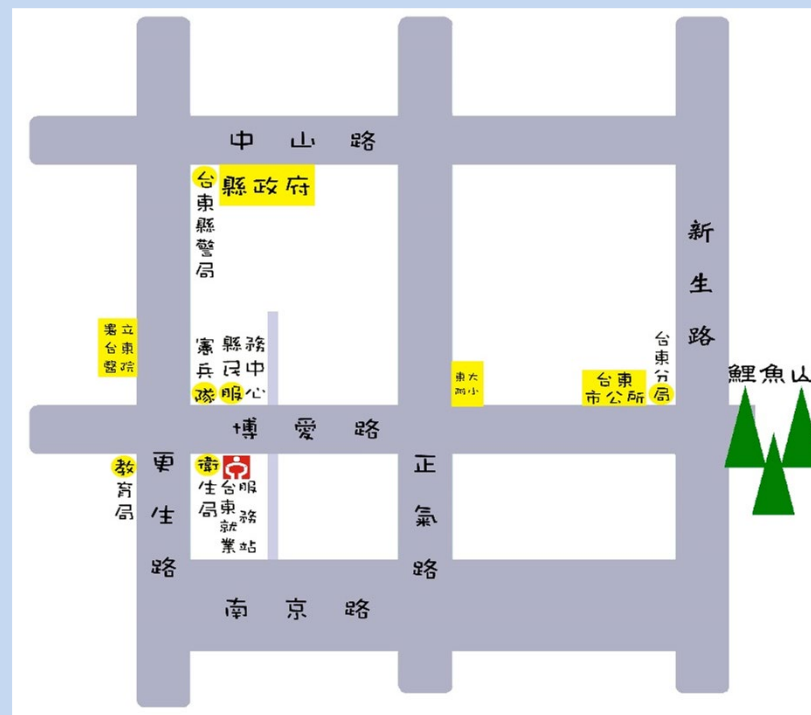
高屏澎東分署



高屏澎東分署轄下中心：

- 青年職涯發展中心(高雄)
- 銀髮人力資源中心(高雄)
- 人才資源中心(高雄)
- 屏東就業中心
- 潮州就業中心
- 澎湖就業中心
- 台東就業中心

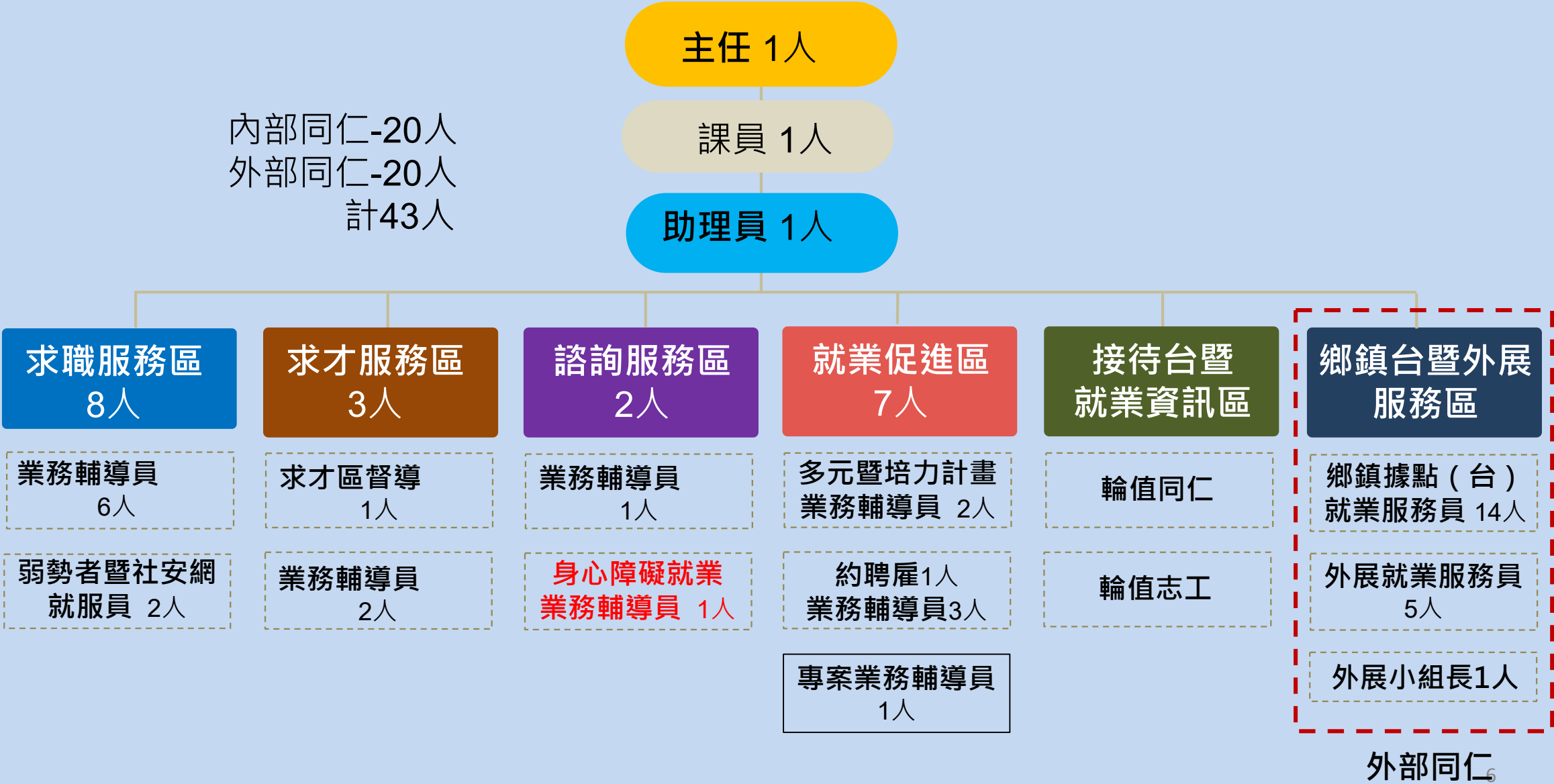
台東就業中心位置

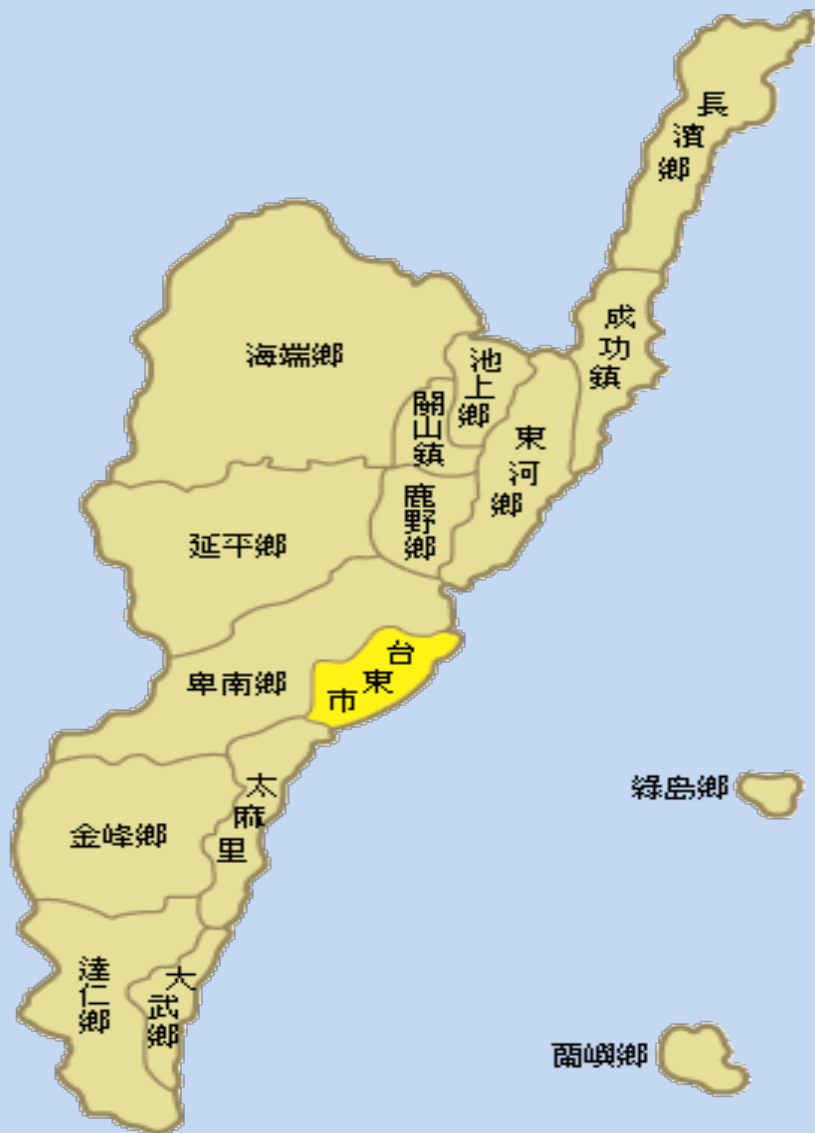


- 地址：台東市博愛路356號
- 電話：089-357126
- 服務時間：週一~週五0800-1200(中午照常營業，惟僅有1名服務人員)
1300-1700

單位編制-服務團隊

勞動部勞動力發展署高屏澎東分署
台東就業中心





服務轄區16鄉鎮

(含南迴線、縱谷線、海岸線與2離島)

縱谷線	鹿野、延平、關山、池上、海端
海岸線及離島	東河、成功、長濱、綠島、蘭嶼
市區及南迴線	台東市、卑南、太麻里、金峰、大武、達仁

- 轄區地形狹長
- 全國最南端就業中心
- 16個就業服務場所

鄉鎮服務據點一覽表

服務臺	地址	電話
太麻里服務臺	963台東縣太麻里鄉泰和村民權路58號	089-780520
大武服務臺	965台東縣大武鄉尚武村政通3街5號	089-792051
金峰服務臺	964台東縣金鋒鄉嘉蘭村12鄰665號	089-751138
達仁服務臺	966台東縣達仁鄉安朔村9鄰復興路14號	089-702840
東河服務臺	959台東縣東河鄉東河村11鄰南東河路311號	089-896463
成功服務臺	961台東縣成功鎮中山路176號	089-853146
長濱服務臺	962台東縣長濱鄉長濱村4鄰9號	089-830260
綠島服務臺	951台東縣綠島鄉南寮村194-1號	089-672275
蘭嶼服務臺	952台東縣蘭嶼鄉紅頭村31號	089-731067
鹿野服務臺	955台東縣鹿野鄉中華路2段139號	089-550710
延平服務臺	953台東縣延平鄉桃源村1鄰昇平路1號	089-561460
關山服務臺	956台東縣關山鎮中山路54號	089-813302
池上服務臺	958台東縣池上鄉福原村中山路101號	089-863457
海端服務臺	957台東縣海端鄉海端村山界路4鄰43號	089-931809

• 台灣就業通： <http://www.taiwanjobs.gov.tw>

[網站導覽](#) [青年圓夢網](#) [青年就業讚](#) [明師高徒](#) [政府課程查詢](#) [專題調查](#) [職業介紹](#) [更多](#) [訂閱電子報](#)



發燒快訊  公告104年度下半年「產業人才投資方案」在職訓練課程 [看更多](#)

 **找工作**  **找人才**  **找課程**  **個人主題服務**

[找工作](#) | [找公司](#) | [兼職工作](#) | [身心障礙](#) | [公務職缺](#) | [問卷專區](#)

[查詢](#)

職務 **地區** **產業** [十大熱門職缺](#) | [園區](#) | [主管](#) | [專業](#) | [高薪](#) | [百大](#) | [短期](#)

經營/行政/總務	業務/貿易/銷售	人資/法務/智財	財務/金融/保險	廣告/公關/設計	客服/門市
工程/研發/生技	資訊/軟體/系統	品管/製造/環衛	技術/維修/操作	營建/製圖/施作	新聞/出版/印刷
傳播/娛樂/藝術	教育/學術/研究	物流/運輸/資材	旅遊/餐飲/休閒	醫療/美容/保健	保全/消防/警衛
清潔/家事/保姆	農林漁牧相關				

[失業認定、一案到底預約服務時段修改](#) [說明](#)

**網路通路**

[一般民](#) [求才會員](#)

[會員登入](#) [加入會員](#)

**找到工作的快樂
就業通與你同慶**

活動時間
11/9~12/9

 **勞動部**

[申請外勞聘僱
本國勞工名冊](#)

挑戰你的



貳、服務對象

高屏澎東分署

所有對象



特定對象及弱勢者



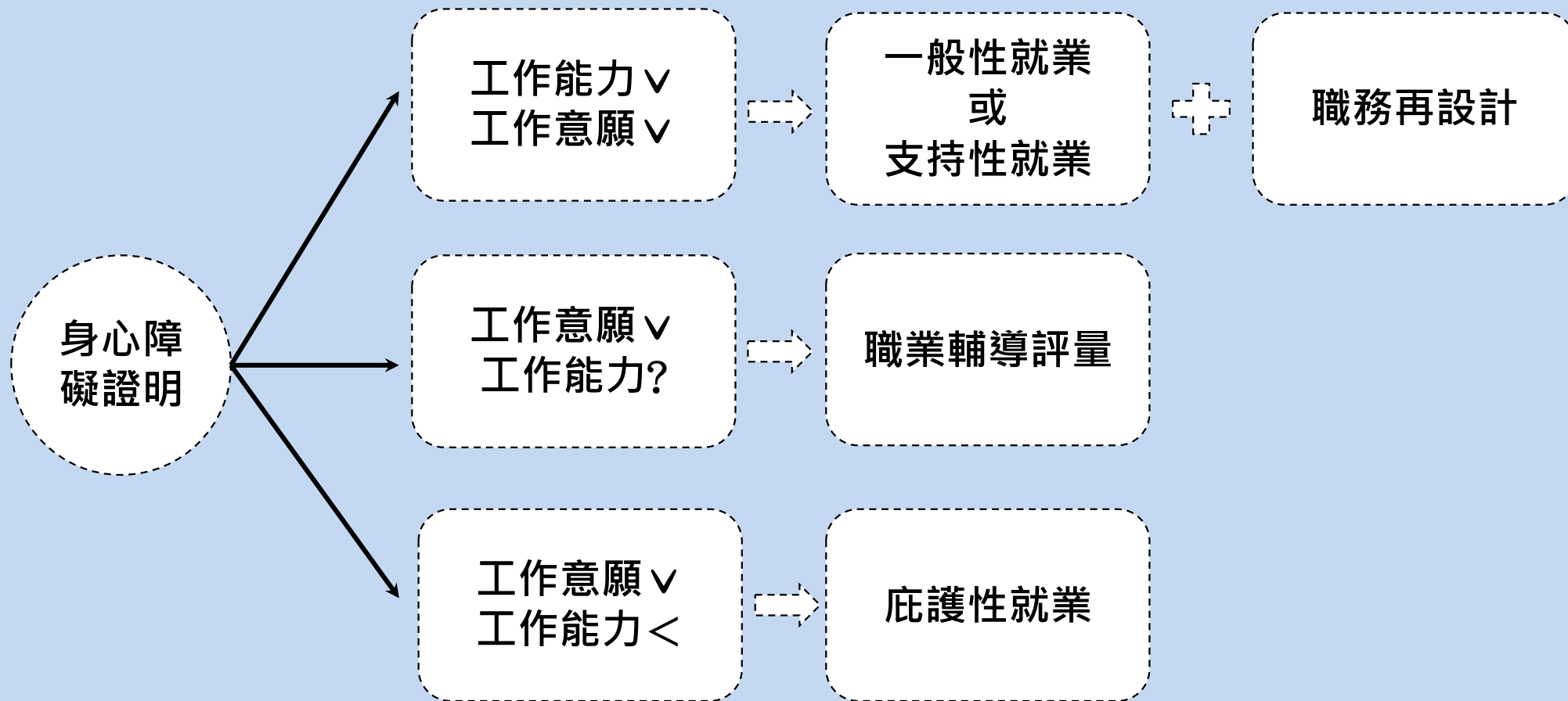
身心障礙者



身分認定方式：身心障礙證明或手冊

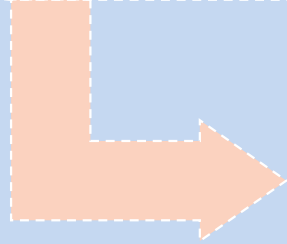
工作意願與工作能力

勞動部勞動力發展署高屏澎東分署
台東就業中心



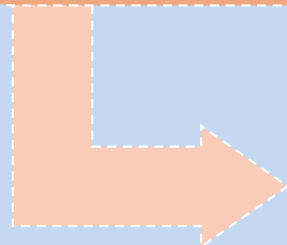
一般性 就業

- 具就業意願及就業能力，
且能獨立於競爭性就業市
場工作之身心障礙者



支持性 就業

- 具就業意願及就業能力，
但不足以獨立於競爭性就
業市場工作之身心障礙者



庇護性 就業

- 具就業意願，但就業能力
不足，現階段無法於競爭
性就業市場工作，需長期
支持之身心障礙者



參、服務項目

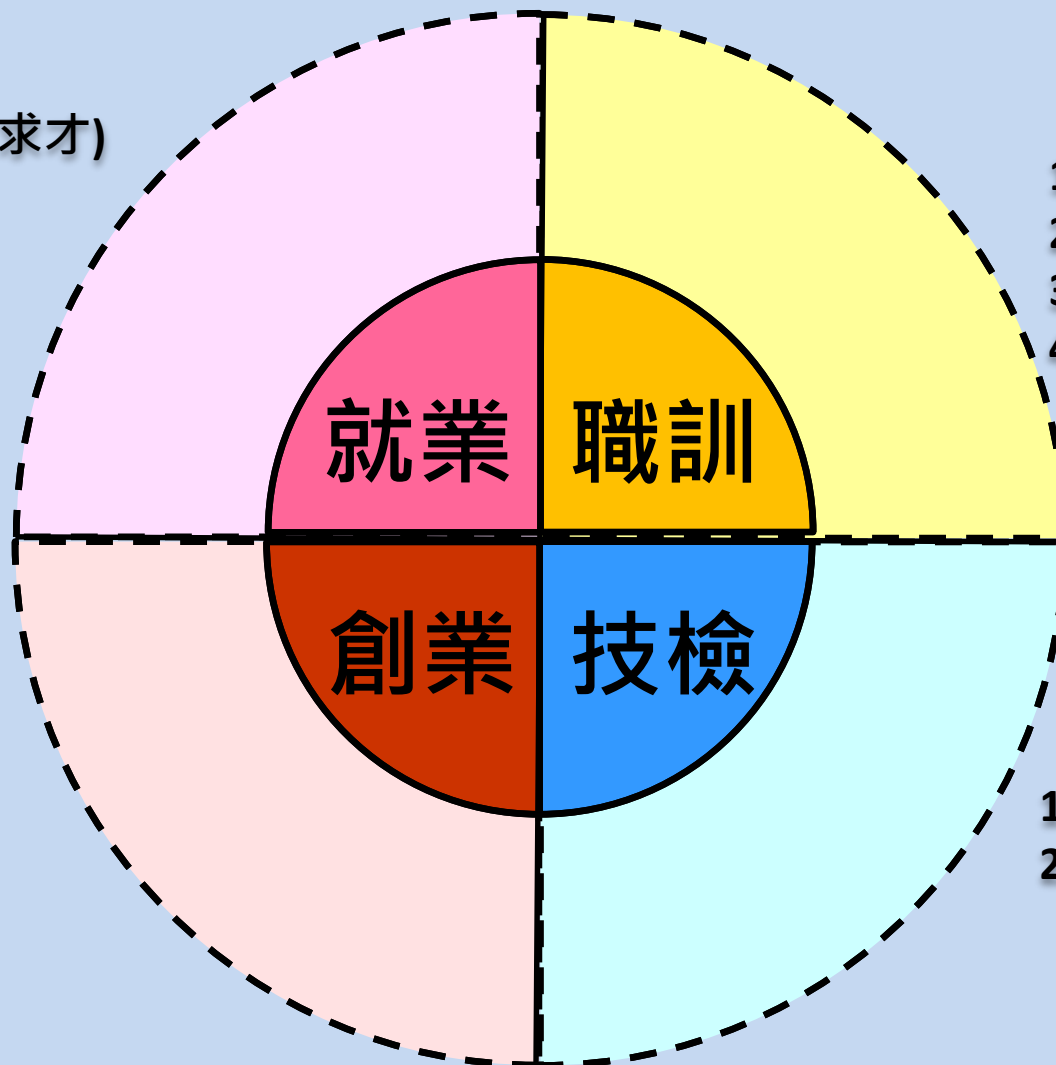
高屏澎東分署

業務簡介

勞動部勞動力發展署高屏澎東分署
台東就業中心

- 1.就業資源室自助求職
- 2.一案到底專人服務(求職、求才)
- 3.失業給付
- 4.就業促進津貼
- 5.跨域就業津貼
- 6.職業心理測驗
- 7.深度諮詢服務
- 8.外部資源連結

- 1.創業資源資訊
- 2.創業成功案例分享
- 3.青年創業貸款
- 4.微型創業鳳凰貸款



- 1.職訓適訓評估及參訓推介
- 2.職前職業訓練
- 3.在職職業訓練
- 4.企業人力資源提升教育訓練

- 1.技能檢定重要期程資訊
- 2.各類證照資訊諮詢

就業服務

- | | |
|---|-----------------|
| 1 | 一對一就業諮詢及媒合工作 |
| 2 | 轉介就業促進研習活動或職業訓練 |
| 3 | 運用補助方案協助就業 |

求職及失業給付認定

求職推介服務



一般(未有身障證明之職災勞工)
及特定對象求職與推介就業服務

失業給付受理



受理失業給付申請及認定
(含資格審查、失業認定、撤銷及停止案簽辦)

諮詢與就業促進



就業諮詢評估與運用就促專案促進就業

諮詢與就業促進



被資遣員工再就業輔導

職訓諮詢與推介



職業訓練諮詢(非自願離職者推介參訓)

身障者職業重建



身障者職業重建就業服務

服務歷程可分成三階段：

1. 就業前提升職能，使其具備競爭力。
2. 就業時的服務模式，最適合的才是最好的處遇。
3. 提高媒合工作時的成功機率。

提升職能

- 數位學習
- 庇護性職場見習
- 身障職訓專班
- 融合式職業訓練
- 輔導考證照、駕照
- 在校實習
- 小型作業所
- 職業輔導評量
- 職場體驗
- 就業促進研習
- 提升就業動機

就業服務

- 居家就業
- 庇護性就業
- 支持性就業
- 一般性就業
- 創業

增加雇主雇用意願

- 提升應徵技巧
- 職務再設計
- 定額進用
- 特例子公司
- 僱用獎助措施
- 表揚友善廠商
- 創造成功案例

提升職能-職業訓練生活津貼

- ◎補助額度： $27470 \times 0.6 = 16482$
- 特定對象失業者：每月按基本工資之60%發給，2年內最長補助6個月；但申請人為身心障礙者，2年內最長發給12個月（所稱「2年內」指學員參訓之始日起，往前推算）
- ◎補助限制：
 - 1. 已領取公教人員保險養老給付、勞工保險老年給付者、軍人之退休俸、公營事業退休金，不得領取，但符合社會救助法低收入戶或中低收入戶資格、領取中低收入老人生活津貼或身心障礙者生活補助費者，不在此限。
 - 2. 領取就業保險法之失業給付或職業訓練生活津貼期間，不得同時請領就業促進津貼實施辦法之職業訓練生活津貼。
- ◎小結：
 - 不用繳學費、可以短期內學到實用職業技能、可以領到職訓生活津貼。
 - 惟須注意應選擇最適合自己未來發展的職類為佳。

增加雇用意願-僱用獎助措施

- 名稱: **僱用獎助**
 - 補助期間: 12個月
 - 補助額度: 13000/月(給雇主)
 - 資格條件: 失業超過1個月的身心障礙者
 - 申請要件: 要進行求職登記並由就業中心評估後推介
- 名稱: **職場學習再適應計畫**
 - 補助期間: 3個月(部份對象可延長至6個月)
 - 補助額度: 基本薪資+輔導費用(均給雇主)
 - 資格條件: 失業的身心障礙者
 - 申請要件: 要進行求職登記並由就業中心評估後推介





肆、結語

高屏澎東分署

服務思維

1. 服務案主可以有很多種層面，只要是能促成最終目標的都值得一做，**不要去否定做的價值**。
2. 要建立案主工作得來不易的觀念，要盡可能**珍惜**應徵上的工作，努力**克服在工作上遇到的困難**。
3. 要建立**合作**的關係，並且確認清楚各自的課題，不要過度涉入對方的課題。

Q&A

簡報結束 敬請回饋